

Tibetan Pulsing

Unentwegt pulsiert Lebensenergie durch unseren Körper. Sie gibt uns Kraft, Vitalität und lässt uns vertrauensvoll im Leben stehen. Freudvoll und offen drückt sie sich durch unser Innerstes in die Welt hinein aus.

Jede/r von uns trägt das Potenzial zu tiefer Stille, Gelassenheit und Freude in sich.

Durch Emotionen entstehen jedoch elektromagnetische Aufladungen in unserem Körper; wir sind sozusagen „geladen“. Das kann sich in schwierigen Gefühlen, körperlichen Krankheiten und negativen Gedankenfixierungen ausdrücken.

Weitere Störungen in unserem Energiesystem können durch Traumata wie Unfälle, Schocks und frühkindliche Verletzungen ausgelöst werden.

Intention

Die Intention des Tibetan Pulsing ist es, die Aufladungszustände in unserem Nervensystem allmählich wieder ins Fließen zu bringen. Die freigewordene Lebensenergie steht unserem Organismus wieder zur Verfügung. Wir erfahren Entspannung, Vitalität und Gelassenheit.

Grundlagen

Die Lehre des Tibetan Pulsing geht zurück auf eine jahrtausendealte tibetische und taoistische Weisheitslehre.

Das System von 24 Organen, denen neben ihren physiologischen Funktionen auch mentale, emotionale und essenzielle Qualitäten zugeschrieben werden, bilden die Grundlage.

Unterstützend werden in den Sitzungen Musik und Farben eingesetzt, die in der gleichen Frequenz wie das jeweilige Organ schwingen.

Diese Körperarbeit unterstützt Dich auf Deinem Weg der Selbsterkenntnis. Auf der körperlichen Ebene aktiviert sie Deine Selbstheilungskräfte und hilft Dir, Deine Lebensenergie zu stärken, zu wahren und daraus zu leben.

In aller Stille wirkt die Arbeit über die Sitzungen hinaus im besten Falle weit in den Alltag hinein. Durch Tibetan Pulsing ist mehr Vertrauen und Gelassenheit erfahrbar.

Arbeitsweise

Über sanfte und intensive Berührungen wirkt diese Körperarbeit auf der Zell- und Nervenenebene.

Diese tiefgehenden Berührungen, das Verbunden-Sein mit dem Pulsschlag des Herzens und ein innig respektvoller Kontakt führen Dich in eine tiefe Entspannung und unterstützen so Dein Körper-Energie-System in seine Einheit zu finden.

Konkret wird Tibetan Pulsing unterstützend angewendet...

☞ wenn Du Dich "aus dem Gleichgewicht" geraten fühlst, Zentriertheit verloren hast, keinen Boden unter den Füßen mehr spürst

☞ wenn Du unter starken Gemütszuständen leidest, wie Ängste, Niedergeschlagenheit, Mut- und Kraftlosigkeit

☞ wenn Du unter körperlichen und seelischen Auswirkungen von Stress leidest, wie z.B. Schlafstörungen, Burnout

☞ wenn Dich spezifische Frauen- und Männerthematiken belasten

☞ wenn sich Beschwerden, wie Blasenentzündung, Magenschmerzen, etc. körperlich manifestiert haben und häufig wiederkehren

☞ wenn Du Dich unglücklich fühlst

Eine Sitzung dauert ca. 90 Min.

Wir arbeiten jede allein oder gemeinsam mit einzelnen Menschen oder mit Paaren.

Wir arbeiten in Gießen, Ebsdorfergrund, Reinheim und Hammersbach bei Hanau.

Wir freuen uns, wenn Dich unser Angebot anspricht. Falls Du noch weitere Informationen brauchst oder einen Termin vereinbaren möchtest, kannst Du Dich gerne per E-Mail oder telefonisch bei uns melden.

Wir freuen uns auf Dich.





Gabriele
Reuter - Schäfer

Ich begleite Menschen auf dem Weg der Selbst-erkenntnis mit den Techniken des Tibetan Pulsing, der Intuitiven Massage und dem Psychologischen Begleiten nach der Methode der HerzSelbstIntelligenz®

"Der Körper ist unser Zuhause. Er ist ein Gefäß für Stille und Präsenz. Wir sind geerdet und kommen im Moment an, wenn wir ihn in liebevoller Zuwendung wahrnehmen. Leben aus der Qualität des Herzens ermöglicht uns, der Schönheit der Existenz zu begegnen, uns ihrer bewusst zu werden - wahrnehmend, fühlend, spürend..."

Praxisräume in Gießen und im Ebsdorfergrund bei Marburg

Tel. 0157/51905336

gabriele.r-s@wesensblueten.de



Regina Welter

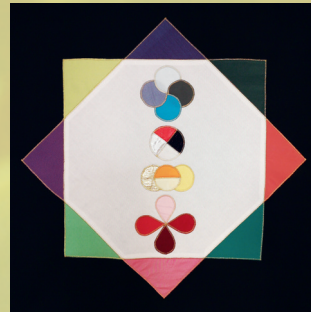
Ich bin selbständig tätig als Physiotherapeutin, Heilpraktikerin Psychotherapie (HPG), sowie als Trauma- und Körpertherapeutin. Somatic experiencing® und Tibetan Pulsing sind im wesentlichen die Techniken mit denen ich Menschen in ihrem Bestreben der Selbsterforschung begleite.

"Mit unserem Körper nehmen wir die Welt wahr, mit ihm fühlen wir und schwingen mit dem Leben. Wertschätzendes Bezogensein, achtsamer Kontakt, berühren und berührt sein in einem Raum stiller Präsenz, sodass sich unser Wesen, unsere Vision in Freiheit zeigen kann - das ist Glück und macht die Welt reicher"

Praxisräume in Hammersbach im Seminarhaus Kapellenhof und in Reinheim bei Darmstadt

Tel. 0151/56997633

regina.w@wesensblueten.de



Wesensblüten

Unsere Vision ist, dass Alles und Jeder aus seinem Wesen heraus erblühen möge. Sie verbindet uns in dem Wunsch Menschen zu berühren und gemeinsam den Weg der Selbsterkenntnis zu beschreiten. Dafür stellen wir uns und unsere langjährigen Erfahrungen in unterschiedlichen Körper- und Energiearbeiten zur Verfügung.

Wir bieten Einzelsitzungen und Seminare zu verschiedenen Lebensthemen an.

www.wesensblueten.de

Tibetan Pulsing

Körper- und Energiearbeit



Am Puls des Lebens SEIN